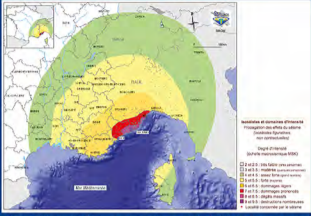


Carte de localisation et contexte géologique du séisme (C. Larroque et al), C. Larroque et al, Geophysical Journal International, 190, 87, 2012



Carte d'intensité macrosismiques (sévérité de la secousse) SISFRANCE.net (© EDF, IRSN, BRGM)

Séisme de Ligurie (Italie)

23 février 1887, 5h50

Magnitude 6.5

Intensité VIII (MSK64)

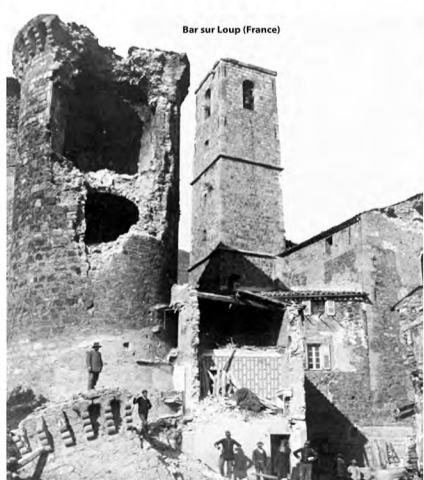
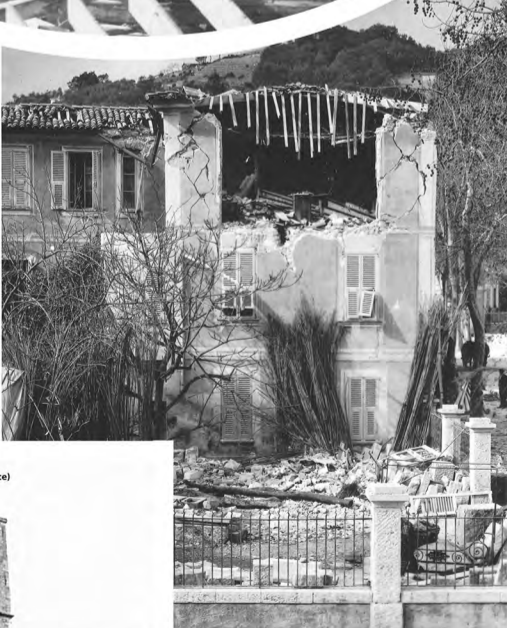
victimes : 635
blessés : 555
Tsunami : jusqu'à 2m enregistré

Bureau central sismologique français
 BCSF
 Réseau national de surveillance sismique
 RénaSS



Crédit photos : © FONDS JEAN LUCE/BERGÉ-ANDREU / FOURNIER, DÉPÔT AUX ARCHIVES DÉPARTEMENTALES DES ALPES-MARITIMES

Plus d'infos sur ce séisme : https://www.geoazur.net/Publis/Ouvrages/2013_Larroque_LaRecherche.pdf



www.franceseisme.fr



www.facebook.com/franceseisme
 twitter : @franceseisme
 email : bcst@unistra.fr